

# T:3000

за**GART**овано в боях

# ВІЙСЬКОВЕ СПОРЯДЖЕННЯ ТА ЗАХИСТ



Балістичні Плити  
Керамічні



Бронежилети  
Тактичні



Аура Шоломи  
Захисні



Розвантажувальні  
Пояси



Рюкзаки  
Бойові



Костюми  
Польові



Комбінезони  
Захисні



Сумки  
Тактичні

+38 068 999 5 999

T3000.UA

info@t3000.ua

ДСТУ, STANAG

Від балістичних пакетів з НВМПЕ (надвисокомолекулярного поліетилену) до керамічних бронеплит найвищих класів захисту — кожен наш виріб спроектований відповідно до вимог ДСТУ та адаптований до інтенсивних бойових дій. Ми гарантуємо мінімальну заперешкодну деформацію та безкомпромісну надійність матеріалів у найекстремальніших умовах експлуатації

# Зміст

---

|    |   |    |
|----|---|----|
| 01 | Бронепластины   | 3  |
| 02 | GART (Модульний бронезилет)                                       | 5  |
| 03 | GART STORM (Модульний Штурмовий бронезилет)                       | 7  |
| 04 | GART LIGHT (Полегшений тактичний бронезилет)                      | 12 |
| 05 | GART FEM (Жіночий бронезилет)                                     | 14 |
| 06 | GUARD + (Бронезилет прихованого носіння)                          | 17 |
| 07 | PATROL (Немілітарний тактичний бронезилет)                        | 18 |
| 08 | GUARD UNITY (Немілітарний тактичний бронезилет)                   | 19 |
| 09 | БК-1 (Бронезилет прихованого носіння бізнес-класу)                | 20 |
| 10 | Шоломи Aura Full та Aura High Cut                                 | 21 |
| 11 | Шолом Aura Full Civil   | 23 |
| 12 | F2 (Протиуламковий фартух)  | 24 |
| 13 | Модульні системи захисту об'єктів та авто                         | 25 |
| 14 | Захисний тент / Бронековдра                                       | 26 |
| 15 | Спеціальний літній костюм Типу Б (з інтегрованим м'яким захистом) | 27 |
| 16 | Літній польовий костюм  | 28 |
| 17 | Вогнезахисний комбінезон (з антистатичною опцією)                 | 29 |
| 18 | Ремінь розвантажувальний "PPT3"                                   | 30 |
| 19 | Сумка-рюкзак для транспортування БпЛА                             | 31 |
| 20 | Сумка для зброї   | 32 |
| 21 | Рюкзак бойовий індивідуальний                                     | 33 |
| 22 | Сумка транспортна індивідуальна                                   | 34 |
| 23 | Сумка тактична дорожня  | 35 |
| 24 | Власне виробництво балістичних та спецтканин                      | 36 |

---

# 01 Бронепластини

Відповідають класам захисту 3–6  
згідно з ДСТУ 8782:2018



## (SA – STAND ALONE)

**Клас захисту:**  
3-й клас за ДСТУ

|                 |   |
|-----------------|---|
| ♦ Склад         | Кераміка / Карбід кремнію (SiC) + НВМПЕ<br>SA (Stand-Alone) |
| ♦ Площа захисту | 7.05 dm <sup>2</sup>  |
| ♦ Габарити      | 241 x 318 x 18 mm (10" x 12")                               |
| ♦ Вага          | 1.9 ± 0.1 kg  |



## (ICW)

**Клас захисту:**  
6-й клас за ДСТУ

|                 |  |
|-----------------|--|
| ♦ Склад         | Кераміка / Карбід кремнію (SiC) + НВМПЕ<br>ICW (In Conjunction With – для<br>використання з м'яким балістичним<br>пакетом) |
| ♦ Площа захисту | 7.05 dm <sup>2</sup>   |
| ♦ Габарити      | 241 x 318 x 25 mm (10" x 12")  |
| ♦ Вага          | 3.0 ± 0.1 kg   |



## КЕРАМОКОМПОЗИТНІ БРОНЕПЛИТИ

**Клас захисту:**  
4-й клас за ДСТУ

|                 |   |
|-----------------|---|
| ♦ Склад         | Кераміка / Карбід кремнію (SiC) + НВМПЕ |
| ♦ Площа захисту | 7.05 dm <sup>2</sup>                    |
| ♦ Габарити:     | 250 x 300 x 22 mm                       |
| ♦ Вага          | 2.6 ± 0.1 kg                            |



## (SA – STAND ALONE)

**Клас захисту:**  
6-й клас за ДСТУ

|                 |   |
|-----------------|---|
| ♦ Склад         | Кераміка / Карбід кремнію (SiC) + НВМПЕ<br>SA (Stand-Alone) |
| ♦ Площа захисту | 7.05 dm <sup>2</sup>  |
| ♦ Габарити      | 250 x 300 x 25 mm (10" x 12")                               |
| ♦ Вага          | 3.1 ± 0.1 kg  |

## 01 Бронепластини



### (ПОЛЕГШЕНА - ICW)

**Клас захисту:**  
6-й клас за DSTU

◆ **Склад** Кераміка / Карбід кремнію (SiC) + НВМПЕ  
ICW (In Conjunction With – для використання з м'яким балістичним пакетом)

◆ **Площа захисту** 7.05 dm<sup>2</sup>

◆ **Габарити** 250 x 300 x 25 mm

◆ **Вага** 2.8 ± 0.1 kg



**Клас захисту:**  
3-й клас за DSTU

◆ **Склад** Кераміка / Карбід кремнію (SiC) + НВМПЕ

◆ **Площа захисту** 7.05 dm<sup>2</sup>

◆ **Габарити** 250 x 300 x 20 mm

◆ **Вага** 1.8 ± 0.1 kg



### БРОНЕПЛИТИ З НВМПЕ (Надвисокомолекулярного поліетилену)

**Клас захисту:**  
3-й клас за DSTU

◆ **Склад** Багатошаровий балістичний композит на основі НВМПЕ (Надвисокомолекулярний поліетилен)

◆ **Площа захисту** 7.05 dm<sup>2</sup>

◆ **Габарити** 250 x 300 x 24 mm

◆ **Вага** 1.5 ± 0.1 kg

#### ◆ **Ергономіка**

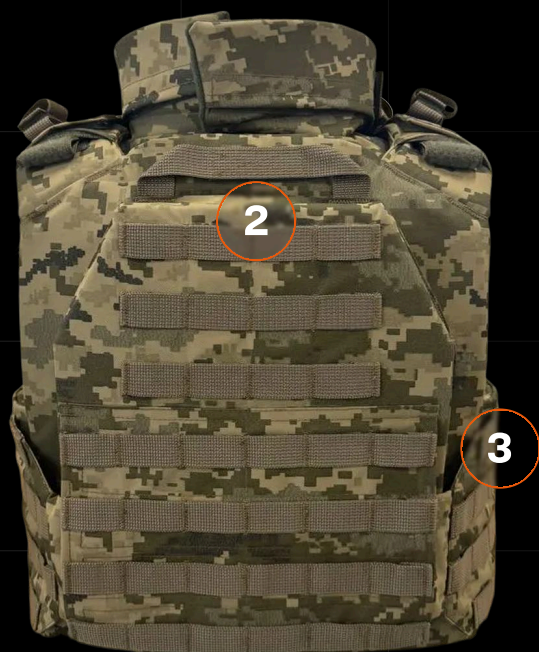
Анатомічний вигин (Multi-curve) для максимального комфорту при динамічних навантаженнях

# 02 GART

## (модульний бронезилет)



Фотографія наведена лише для ілюстрації.  
Фактичний вигляд продукту може відрізнятися



### КОНЦЕПЦІЯ ЗАХИСТУ

Індивідуальний захист людини в умовах бойових дій, спецоперацій та охоронної діяльності. Жилет складається з окремих модулів, що легко адаптуються під анатомію користувача

### Повна конфігурація (МОДУЛЬНА СИСТЕМА 1–11)

- ◆ 1. Передня кишеня для бронеплити (груди)
- ◆ 2. Задня кишеня для бронеплити (спина)
- ◆ 3. Бічний захист (боки)
- ◆ 4. Протиуламковий фартух (пахова зона)
- ◆ 5. Двосекційний захист шиї та горла (шия)

### ОПЦИОНАЛЬНІ МОДУЛІ

- ◆ Розвантажувальний пояс
- ◆ Плечовий захист
- ◆ Захист стегон
- ◆ Захист передпліччя
- ◆ Захист гомілки
- ◆ Захист куприка

## 02 GART

### Дизайн та конструкція

|                       |   |
|-----------------------|---|
| ◆ Збірка та кріплення | Елементи з'єднуються за допомогою плечових лямок та бічних куліс. Фіксація здійснюється текстильними застібками <b>VELCRO</b> та пряжками <b>ROC</b> (Rapid Open Connector) для швидкого скидання |
| ◆ Система MOLLE       | Система <b>MOLLE</b> інтегрована на всіх захисних модулях, окрім коміра, плечей, гомілок та куприка   |
| ◆ Регулювання об'єму  | 4-точкова система підвісу для налаштування жилета за висотою та обхватом талії  |
| ◆ Екстрена евакуація  | Інтегрована посилена ручка <b>CASEVAC</b> /Drag handle (стропа 25 мм)   |

### Технічні характеристики захисту У внутрішні роз'єми чохла встановлені захисні балістичні пакети

|                      |   |
|----------------------|---|
| ◆ Захист від кулі    | Пістолетний патрон 9x18 мм (57-Н-181с АПС)  |
| ◆ Захист від уламків | Швидкість V50 ≥ 600 м/с   |
| ◆ Посилення          | Зовнішні кишені дозволяють встановити жорсткі бронеплити для вищого класу захисту |

### Посилений рівень (Жорсткі плити 6 класу)

|             |   |
|-------------|---|
| ◆ Розмір S  | площа плити — 6,00 дм <sup>2</sup> , вага — до 6,0 кг |
| ◆ Розмір M  | площа плити — 7,05 дм <sup>2</sup> , вага — до 7,0 кг |
| ◆ Розмір L  | площа плити — 8,00 дм <sup>2</sup> , вага — до 7,8 кг |
| ◆ Розмір XL | площа плити — 9,00 дм <sup>2</sup> , вага — до 9,0 кг |

### Матеріали та комфорт

|              |  |
|--------------|--|
| ◆ Підкладка  | Внутрішня частина оздоблена <b>3D-сіткою</b> та демпферними вставками для мінімізації заперешкодної травми |
| ◆ Вентиляція | Вбудовані кліматико-амортизаційні підпори ( <b>вентиляційні канали</b> )                                   |
| ◆ Ергономіка | Анатомічна форма елементів забезпечує максимальну свободу рухів  |

### Параметри базової комплектації (Перед, спина, боки)

|             |  |
|-------------|--|
| ◆ Розмір S  | площа захисту — 23,82 дм <sup>2</sup> , вага — до 2,786 кг |
| ◆ Розмір M  | площа захисту — 32,85 дм <sup>2</sup> , вага — до 3,702 кг |
| ◆ Розмір L  | площа захисту — 43,44 дм <sup>2</sup> , вага — до 4,510 кг |
| ◆ Розмір XL | площа захисту — 55,40 дм <sup>2</sup> , вага — до 5,440 кг |

### Додаткові модулі захисту (від S до XL, Площа / Вага)

|                          |  |
|--------------------------|--|
| ◆ Захист паху            | 4,5–5,3 дм <sup>2</sup>   0,34–0,51 кг   |
| ◆ Захист шиї             | 4,9–5,0 дм <sup>2</sup>   0,47–0,48 кг   |
| ◆ Розвантажувальний пояс | 8,2–8,9 дм <sup>2</sup>   1,05–1,11 кг   |
| ◆ Захист плечей          | 7,8–8,3 дм <sup>2</sup>   0,65–0,68 кг   |
| ◆ Захист стегон          | 9,0–10,0 дм <sup>2</sup>   0,81–0,89 кг  |
| ◆ Захист передпліччя     | 13,9–15,9 дм <sup>2</sup>   1,30–1,40 кг |
| ◆ Захист голені          | 21,6–23,6 дм <sup>2</sup>   2,00–2,20 кг |
| ◆ Захист куприка         | 5,5–6,3 дм <sup>2</sup>   1,20 кг        |

### Балістичні показники

|                   |   |
|-------------------|---|
| ◆ М'який захист   | ДСТУ 1 (9x18 мм АПС), V50 ≥ 600 м/с       |
| ◆ Жорсткий захист | Тип 2, рівень П (відповідає 6 класу ДСТУ) |

# 03 GART STORM

## (модульний штурмовий бронезжилет)

### КОНЦЕПЦІЯ ЗАХИСТУ

Розроблений як штурмова модульна платформа для забезпечення мобільного балістичного захисту та максимальної ергономіки під час виконання бойових завдань спеціальними та штурмовими підрозділами

### Повна конфігурація (МОДУЛЬНА СИСТЕМА 1–11)

◆ 1. Двосекційний захист  
Ший та плечового поясу (плечі та Шия)

◆ 2. Фронтальний захист (груди)

◆ 3. Тильний захист (спина)

◆ 4. Плечовий захист (плечові суглоби)

◆ 5. Бічний захист (боки)

◆ 6. Захист паху (пахова зона)

◆ 7. Захист куприку (куприк)

### ОПЦИОНАЛЬНІ МОДУЛІ

◆ Розвантажувальний пояс

◆ Захист стегон

◆ Захист передпліччя

◆ Захист гомілки



## 03 GART STORM



### Конструкція (базові елементи)

- ◆ **Фронтальний чохол** Фронтальний чохол з балістичним захистом та внутрішньою кишенюю для кріплення бронепластини з підсумками
- ◆ **Тильний чохол** Тильний чохол з балістичним захистом та внутрішньою кишенюю для кріплення бронепластини, з лямками та рюкзаком
- ◆ **Камербанд** Камербанди із внутрішніми відсіками для балістичних пакетів та системою типу **SKELETON**



### Матеріали та комфорт

- ◆ **Матеріал** Високотехнологічний **100% поліамідний** матеріал (**ТПС-31**) підвищеної міцності. Потрійне нанесення поліуретанового покриття з ПУ створює надійний бар'єр проти вологи та вітру, забезпечуючи тканині високу щільність і довговічність
- ◆ **Виворіт** Внутрішній **з'ємний демпфер** переду та спинки із застосуванням **3D-сітки**, а також використання її на внутрішній стороні лямок спини та платформі захисту плечей
- ◆ **Обслуговування** Внутрішні кишені для зручної заміни або огляду балістичних елементів. З'ємні демпфери на внутрішній стороні фронтального та тильного чохла
- ◆ **Ергономіка** Анатомічна форма елементів забезпечує максимальну свободу рухів у польових умовах

## 03 GART STORM



### Системи кріплення

- ◆ Система **MOLLE** Інтегровані стропаи з основного матеріалу для можливості кріплення додаткового спорядження
- ◆ Система **SKELETON** Інтегровані стропаи з ремінною стрічки для можливості кріплення додаткового спорядження
- ◆ Швидке скидання Пряжки **ROC** на камербандах та бретельки фронтального чохла з ремінної стрічки на текстильній застібці для миттєвого скидання

### Спеціалізовані додаткові елементи з балістичним захистом



- ◆ **Захист плечей та Ший** Забезпечує балістичний захист плечового поясу, задньої, бокових частин та передньої частини Ший. Захист Ший кріпиться до коміра та системи **MOLLE** переду за допомогою текстильної застібки **Velcro**
- ◆ **Анатомічні наплічники** Контурні елементи захисту плечових суглобів із балістичним захистом і внутрішньою **3D-сіткою**, що фіксуються еластичними стропами та текстильною застібкою до лямок спини
- ◆ **Захист кінцівок** Модулі для стегон, передпліч та гомілок зі змінними балістичними елементами. Кріплення за допомогою еластичних ременів, пряжок-фастексів та тактичних гачків
- ◆ **Захист паху** Забезпечує балістичне перекриття в паховій зоні. Кріплення до фронтального чохла за допомогою ременних стрічок. Має з'ємний елемент - підсумок, що кріпиться за допомогою текстильної застібки **VELCRO** і тримач з широкої еластичної тасьми
- ◆ **Захист куприка** Забезпечує балістичне перекриття та додаткову термоізоляцію для комфортного сидіння. Кріплення до тильного чохла за допомогою ременних стрічок. Має з'ємний елемент - аптечку, що кріпиться за допомогою текстильної застібки **VELCRO**

## 03 GART STORM

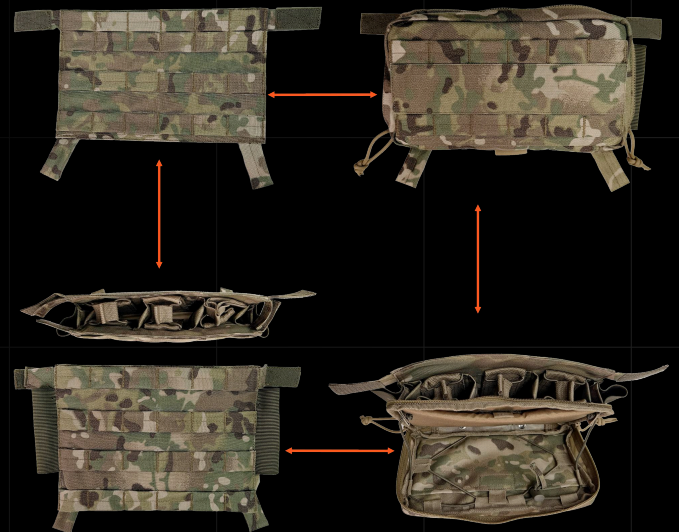


### З'ємний рюкзак

- ◆ **Конструкція та матеріали** Фронтальна відкидна панель з системою **MOLLE** з основної тканини. З'ємні лямки з демпфером та **3D-сіткою**, що кріпляться до рюкзака за допомогою тактичних гачків. Внутрішня підкладка та кишень з тканини **VELCRO** для кріплення двох підсумків з тактичної сітки
- ◆ **Кріплення** Фіксація на тильному чохла здійснюється за допомогою класичної системи **MOLLE** з ремінною стрічкою.
- ◆ **Регулювання об'єму** За допомогою ремінних стрічок та фастексів

### Інтелектуальна модульність

- ◆ **Універсальність** Знімна платформа для конфігурації під конкретне завдання
- ◆ **Взаємозамінні елементи** Фронтальний чохол з **4 взаємозамінними елементами**, що можуть замінювати один одного:
  - сумкою для планшета та рожків
  - сумкою для набоїв та рожків
  - сумкою для рожків
  - пластиною з системою MOLLE
- ◆ **Захист паху** Може застосовуватись разом із сумкою кишківником із балістичним захистом, що кріпиться послідовно до фронтального чохла
- ◆ **Екстрена евакуація** Інтегрована посилена ручка на тильному чохла **CASEVAC/ Drag handle** (виготовлена з надміцної стропи 25 мм)



## 03 GART STORM

### Оснащення/Кріплення



#### 1. VELCRO/MOLLE плечова

- ♦ захист плечей
- ♦ підсумок/тримач для турникету двох типів



#### 2. VELCRO фронтальна

- ♦ сумка-підсумок



#### 3. MOLLE тильна

- ♦ рюкзак
- ♦ підсумок рюкзака, з'ємна кишеня рюкзака



#### 4. VELCRO фронтального клапану

- ♦ взаємозамінні елементи
  - сумка для планшету та рожків
  - сумка для набоїв та рожків
  - сумка для рожків
  - пластина з системою MOLLE



#### 5. SKELETON (MOLLE) кріплення

- ♦ підсумок для гранати
- ♦ підсумок для набоїв



#### 6. VELCRO захисту паху

- ♦ сумка-підсумок



#### 7. VELCRO захисту куприку

- ♦ підсумок Аптечка



# 04 GART LIGHT



## Призначення

Бронежилет «GART Light» розроблений для високоефективного індивідуального захисту під час бойових операцій, тактичних завдань та охоронних заходів

## ПОЛЕГШЕНИЙ БРОНЕЖИЛЕТ – ПЕРСОНАЛЬНИЙ ЗАХИСТ НОВОГО ПОКОЛІННЯ

### Базова комплектація 1-5 складається з

- ◆ Пілочки та спинки (основні модулі торса)
- ◆ Камербанда **SKELETON** (полегшений бічний захист)
- ◆ Кишківника (захист нижньої частини живота)

### Додаткові модулі (опціонально)

- ◆ Захист шиї, плечей, паху, тактичний пояс, захист куприка, а також зовнішні та внутрішні ділянки стегон

### Особливості дизайну та кріплення

- ◆ **Інтерфейс MOLLE** Зовнішні стінки оснащені системою **MOLLE**. Камербанд **SKELETON** дозволяє фіксувати бічні чохла як на внутрішню, так і на зовнішню сторону
- ◆ **Швидке скидання** Миттєве зняття завдяки пряжкам **ROC** (Rapid Open Connector) та надійним текстильним застібкам
- ◆ **Клімат-контроль** Внутрішня сторона має вентиляційні подушки з **3D-сітки**, що забезпечують відведення вологи та циркуляцію повітря
- ◆ **Евакуаційна петля** Інтегрована надміцна петля **CASEVAC/Drag** (посилена стропа 40 мм)

## Матеріали та комфорт

- ◆ **Варіант для жінок** Доступні додаткові демпферні вставки, спеціально розроблені з урахуванням жіночої анатомії
- ◆ **Модульність** Має внутрішні кишені для знімних м'яких балістичних пакетів та жорстких бронеплит
- ◆ **Ергономіка** Анатомічно сформовані елементи забезпечують максимальну свободу рухів та зменшують втому

## 04 GART LIGHT



Фотографія наведена лише для ілюстрації.  
Фактичний вигляд продукту може відрізнятися

### Базова комплектація (Площа зачисту/вага)

♦ **Розмір S**

площа зачисту — 22,5 дм<sup>2</sup> | вага — до 2,866 кг

♦ **Розмір M**

площа зачисту — 25,5 дм<sup>2</sup> | вага — до 3,105 кг

♦ **Розмір L**

площа зачисту — 28,5 дм<sup>2</sup> | вага — до 3,338 кг

♦ **Розмір XL**

площа зачисту — 31,5 дм<sup>2</sup> | вага — до 3,551 кг

(Дані вказані з урахуванням захисту кишківника 3 дм<sup>2</sup>)

### Посилений захист (Жорсткі плити 6 класу)

♦ **Розмір S**                      площа плити 6,00 дм<sup>2</sup> | вага до 6,0 кг

♦ **Розмір M**                      площа плити 7,05 д<sup>2</sup> | вага до 7,0 кг

♦ **Розмір L**                      площа плити 8,00 дм<sup>2</sup> | вага до 7,8 кг

♦ **Розмір XL**                     площа плити 9,00 дм<sup>2</sup> | вага до 9,0 кг

### Елементи додаткового захисту (від S до XL)

♦ **Захист Ший:** 5,2 – 5,4 дм<sup>2</sup>

♦ **Захист плечей:** 7,8 – 8,3 дм<sup>2</sup>

♦ **Плечові накладки:** 4,3 – 4,4 дм<sup>2</sup>

♦ **Захист паху:** 4,5 – 6,0 дм<sup>2</sup>

♦ **Ремінь розвантажувальний (тактичний захисний):** 8,65 – 9,1 дм<sup>2</sup>

♦ **Захист куприка:** 4,55 – 6,3 дм<sup>2</sup>

♦ **Захист стегон (зовнішній / внутрішній):** 9,0 – 10,0 / 17,4 – 18,56 дм<sup>2</sup>

# 05 GART FEM

Модульний бронезилет GART FEM розроблений з урахуванням анатомічних особливостей **військовослужбовців-жінок**. Ергономічна конструкція підтверджена розширеними польовими випробуваннями у бойових умовах



## Конструкція та балістичний захист

### ◆ Модульна архітектура

Жилет складається з окремих модулів, що легко адаптуються під анатомію.

**Базова комплектація (1-3)** включає захист переду, спинки та боків.

Система також підтримує **додаткові елементи**: захист паху, шиї, попереку, плечей та стегон

### ◆ Балістичні характеристики

У внутрішні роз'єми чохла встановлені м'які балістичні пакети, що забезпечують надійний захист від кулі

**Пст патрону 57-Н181с АПС (V50 ≥ 600 м/с)**

### ◆ Посилення захисту

На зовнішніх сторонах чохла (перед та спинка) розташовані спеціальні кишені для встановлення **жорстких бронеелементів**, які забезпечують посилений рівень захисту за вимогою

### ◆ Інтеграція спорядження

Система **MOLLE**, розташована по всій поверхні тильних сторін елементів, дає змогу швидко та зручно інтегрувати необхідне тактичне спорядження



## 05 GART FEM



### Система індивідуальної адаптації

◆ Розвантажувальний  
поясний модуль

Конструкція включає ергономічний пояс, що дозволяє перенести частину ваги бронезилета з плечей на таз. Зовнішня частина оснащена системою **MOLLE** для кріплення додаткового спорядження, а внутрішня сторона має м'яку **демпферну зону**, яка забезпечує комфортне прилягання та запобігає тертю при тривалому носінні

◆ Знімні демпферні модулі

Спеціальні прямокутні подушки на системі **Velcro** розроблені для правильної та комфортної підтримки грудей. Комплектація включає два різних розміри демпферних вставок, що гарантує ідеальну посадку та дозволяє налаштувати бронезилет під будь-які фізіологічні особливості

◆ Варіативність  
позиціювання

Завдяки великій площі велкро-панелей на внутрішній частині, демпфери можна вільно пересувати по вертикалі та горизонталі. Це дозволяє точно врахувати ширину плечей та особливості грудної клітки для **рівномірного розподілу тиску плити**

◆ Вентиляційна стабілізація

Конструкція демпферів не лише підтримує груди, а й створює додаткові канали для відведення тепла. Це запобігає перегріву в зонах щільного прилягання, підтримуючи **оптимальну терморегуляцію** навіть за умови використання повної комплектації захисту

◆ Інтегрований контур  
спини

Внутрішня частина плитоноски оснащена незнімною демпферною системою, що плавно переходить від плечових лямок на спину. Це забезпечує стабільну фіксацію виробу на корпусі та амортизує динамічні навантаження на хребет під час інтенсивного руху

## 05 GART FEM



### Масо-габаритні характеристики

♦ Базова комплектація 1-3  
(перед, спина, боки)

- **Розмір S:**  
Площа захисту – 23,82 дм<sup>2</sup>  
Вага – до 2,30 кг
- **Розмір M:**  
Площа захисту – 32,81 дм<sup>2</sup>  
Вага – до 3,65 кг
- **Розмір L:**  
Площа захисту – 43,40 дм<sup>2</sup>  
Вага – до 4,56 кг
- **Розмір XL:**  
Площа захисту – 55,42 дм<sup>2</sup>  
Вага – до 5,72 кг

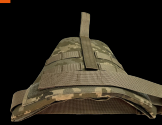
♦ Посилений рівень  
(Жорсткі бронееlementи  
6 кл.)

- **Розмір S:**  
Площа – 6,0 дм<sup>2</sup>  
Вага комплекту – 6,0 кг
- **Розмір M:**  
Площа – 7,05 дм<sup>2</sup>  
Вага комплекту – 7,0 кг
- **Розмір L:**  
Площа – 8,0 дм<sup>2</sup>  
Вага комплекту – 7,8 кг
- **Розмір XL:**  
Площа – 9,0 дм<sup>2</sup>  
Вага комплекту – 9,0 кг

### Характеристики додаткових елементів (від розміру S до XL)

Додатковий захист (Площа дм<sup>2</sup> / Вага кг)

- ♦ Шия · 5,23 дм<sup>2</sup> / 0,47 – 0,49 кг
- ♦ Плечі · від 8,57 до 9,41 дм<sup>2</sup> / 0,77 – 0,85 кг
- ♦ Пояс · від 8,22 до 8,91 дм<sup>2</sup> / 1,02 – 1,14 кг
- ♦ Пах · від 4,06 до 5,0 дм<sup>2</sup> / 0,39 – 0,48 кг
- ♦ Стегна · від 9,02 до 9,99 дм<sup>2</sup> / 0,88 – 0,99 кг



# 06 GUARD+



## БРОНЕЖИЛЕТ ПРИХОВАНОГО НОСІННЯ

|                                  |  |
|----------------------------------|--|
| ◆ <b>Призначення</b>             | Бронежилет спеціально розроблений для прихованого носіння (під одягом)   |
| ◆ <b>Ергономіка</b>              | Жилет вирізняється покращеною ергономікою та чудовими низькопрофільними характеристиками під час експлуатації  |
| ◆ <b>Прихованість</b>            | Унікальна конфігурація м'яких балістичних панелей має збільшені вирізи у верхній частині грудей та спини. Ця оригінальна конструкція забезпечує максимальну непомітність та безшовну посадку на торсі людини |
| ◆ <b>Бічний захист</b>           | М'які балістичні панелі подовжені в зоні талії для забезпечення посиленого бічного захисту   |
| ◆ <b>Зовнішній чохол</b>         | Виготовлений зі спеціалізованої ворсистої (брашованої) фібротканини  |
| ◆ <b>Регулювання та фіксація</b> | Регулювання по талії та фіксація здійснюються за допомогою надмічних еластичних ременів та застібок типу «Velcro», які кріпляться безпосередньо до ворсистої тканини чохла                                   |
| ◆ <b>Рівні захисту</b>           | Бронежилет оснащений гнучкими балістичними панелями, доступними в різних стандартах захисту  |

### КЛАС ЗАХИСТУ: 1-й або 2-й клас захисту (опціонально) Згідно з ДСТУ 8782:2018

|                               |  |
|-------------------------------|--|
| ◆ <b>Захист від вологи</b>    | Кожна гнучка балістична панель розміщена в герметичному водонепроникному чохла       |
| ◆ <b>Сумісність з плитами</b> | Додаткові кишені для жорстких бронеплит можуть бути інтегровані за запитом замовника |
| ◆ <b>Матеріали</b>            | Зовнішня тканина виготовлена зі <b>100% поліаміду ТПС</b>                            |

# 07 PATROL

## немілітарний тактичний бронезжилет



### ТАКТИЧНИЙ ЖИЛЕТ «ПАТРУЛЬ»

- ◆ **Тип** Індивідуальний бронезжилет зовнішнього носіння
- ◆ **Призначення** Розроблений для захисту від уламків, забезпечення мобільного прикриття, захисту від ударів холодною зброєю
- ◆ **Конструкція** Чохол з двох частин із **застібками типу «Velcro»**; регулюється по висоті та ширині; **внутрішні кишені** для балістичних вставок
- ◆ **Матеріали** Високоміцна зовнішня **тканина ТПС**; дихаюча підкладка з **3D-сітки**
- ◆ **Цільова аудиторія** Правоохоронні органи, патрульні офіцери та персонал служб безпеки



# 08 GUARD UNITY

## немілітарний тактичний бронежилет



### ТАКТИЧНИЙ ЖИЛЕТ «GUARD UNITY» З ШВИДКІСНИМ СКИДОМ

♦ **Тип** Індивідуальний зовнішній модульний бронежилет (плитоноска)

♦ **Призначення** Надійний захист від багатьох загроз із високою мобільністю. Опціональні знімні м'які балістичні пакети забезпечують захист від уламків, ножа та холодної зброї. Сумісний із жорсткими плитами **3 класу захисту** за ДСТУ для захисту від стрілецької зброї

♦ **Конструкція** Двостороння система швидкого скидання **ROC** на плечах та камербанді. Повністю регульований. Бокові панелі типу **SKELETON** для зменшення ваги та максимальної вентиляції. Повна сумісність із **MOLLE**

♦ **Комплектація (опціонально)**

- 2 знімні утилітарні сумки на липучці (**Velcro**)
- 1 знімна фронтальна сумка для планшета
- Усі сумки модульні та можуть переставлятися

♦ **Матеріали** Високоміцна тканина ТПС, дихаюча 3D-сітчаста підкладка, надійна фурнітура ROC

♦ **Ключові особливості**

- Система швидкого скидання **ROC** (плечі + камербанд)
- Опціональні знімні **м'які балістичні пакети**
- Готовий до плит **3 класу захисту за ДСТУ**
- Бокові панелі **skeleton** — менша вага та краща вентиляція

♦ **Цільова аудиторія** цивільні, преса, медики, муніципальні служби, а також патрульні офіцери поліції, служби охорони та тактичні підрозділи, які потребують можливості швидкого скидання спорядження та гнучкого захисту



# 09 БК-1 БРОНЕЖИЛЕТ ПРИХОВАНОГО НОСІННЯ



## БРОНЕЖИЛЕТ БІЗНЕС-КЛАСУ

- ♦ **Рівень прихованості** Бронезжилет розрахований на Бізнес Клас передбачає його носіння як майку, що забезпечує йому **найвищу прихованість**
- ♦ **Преміальний матеріал** Виготовлений з еластичної тканини **Coolmax**
- ♦ **Глибоке приховування** Додаткове приховування бронезжилету забезпечує заправлення його нижньої частини в брюки
- ♦ **Розширений бічний захист** Забезпечує **круговий захист** тулуба
- ♦ **Використання** Для легкого та зручного вдягання, регулювання та припасування бронезжилета на торсі користувача, бічні шви виконані з подвійними застібками -блискавками. Зовнішня та внутрішня сторони перед/спина мають роз'єми на застібці -блискавці для вилучання балістичного пакету у разі його чистки, прання
- ♦ **Внутрішня структура** **Гнучкий балістичний пакет** знаходиться в герметичному антивандальному чохлі
- ♦ **Стандарти захисту** Бронезжилет комплектується гнучкими балістичними пакетами **від 1-го до 2-го класу** захисту (стандарт України ДСТУ 8782), або **від ІІА до ІІІА** (стандарт NIJ 0101.04 США)

### Площа захисту

S (44-48) - 31 **дм2**  
M (48-54) - 33 **дм2**  
L (54-58) - 35 **дм2**  
XL (56-60) - 37**дм2**

### Балістичний матеріал

Матеріал який використовується для гнучкого балістичного пакету : Арамідна тканина (типу Кевлар), або Надвисокий молекулярний поліетилен (НВМПЕ)

# 10 АУРА Full Cut та АУРА High Cut Шоломи



## ПОВНОРОЗМІРНИЙ БАЛІСТИЧНИЙ ШОЛОМ (З ТКАНИННИМ ПОКРИТТЯМ) Full Cut

Повнорозмірний бойовий балістичний шолом у камуфляжі ММ-14 (Український піксель), розроблений для індивідуального захисту голови від вогню зі стрілецької зброї та уламків

**КЛАС ЗАХИСТУ:**  
1-й клас захисту  
згідно ДСТУ 8835:2019

### ◆ Конструкція купола

Складається з жорсткої балістичної оболонки та **вдосконаленої внутрішньої підвісної системи**. Зовнішня частина має спеціалізоване захисне покриття, а нижній край оброблений термопластичним кантом для запобігання розшаруванню, зносу та проникненню вологи



### ◆ Внутрішня підвіска

Створює **анатомічний проміжок** між куполом та головою для пом'якшення травм. Знімні енергопоглинаючі компоненти використовують **еластичні сітчасті матеріали** для чудової повітропроникності та вентиляції

### ◆ Комфорт та гігієна

На відміну від традиційних систем з подушечками, ця **система фіксації зменшує накопичення тепла та покращує комфорт при тривалому носінні в умовах високих температур**



### ◆ Система фіксації

4-точкова комбінована система на болтах з використанням текстильних строп, регульовальних пряжок та швидкознімного підборідного ремня

### ◆ Розміри

Оснащений регулятором **Fit System** для швидкого та точного налаштування обхвату

## Технічні характеристики

|             |   |
|-------------|---|
| ◆ Матеріали | Арамідна тканина, НВМПЕ (UHMWPE)  |
| ◆ Розміри   | S, M, L, XL   |
| ◆ Вага      | S: 1.40 ± 0.05 kg<br>M: 1.50 ± 0.05 kg<br>L: 1.60 ± 0.05 kg<br>XL: 1.70 ± 0.05 kg |

## 10 АУРА Full Cut та Аура High Cut шоломи



The photo is for illustration purposes only. The actual appearance of the product may vary.



### БАЛІСТИЧНИЙ БОЙОВИЙ ШОЛОМ З ВИСОКИМ ВИРІЗОМ High Cut

Балістичний шолом High-Cut у камуфляжі **ММ-14**, оптимізований для використання з комунікаційними гарнітурами та додатковим тактичним обладнанням

**КЛАС ЗАХИСТУ:**  
1-й клас захисту  
згідно ДСТУ 8835:2019

#### ◆ Внутрішня підвіска

Має **анатомічний відступ** для запобігання заброньовій травмі. Внутрішня підкладка складається зі **знімних сітчастих елементів**, що забезпечують максимальний потік повітря

#### ◆ Вдосконалена фіксація

4-точкова система на болтах, повністю сумісна з бічними рейками. Включає швидкознімну пряжку та систему **Fit System** для миттєвого регулювання розміру

#### ◆ Модульна система кріплення

- **Фронтальний шрауд:** Універсальне кріплення для приладів нічного бачення
- **Бічні рейки:** Забезпечують надійні точки кріплення для гарнітур, ліхтарів, окулярів, візорів та респіраторів

### Технічні характеристики

|                    |   |
|--------------------|---|
| ◆ <b>Матеріали</b> | Арамідна тканина, НВМПЕ (UHMWPE)  |
| ◆ <b>Розміри</b>   | S, M, L, XL   |
| ◆ <b>Вага</b>      | S: 1.30 ± 0.05 kg<br>M: 1.40 ± 0.05 kg<br>L: 1.50 ± 0.05 kg<br>XL: 1.60 ± 0.05 kg |

# 11 Aura Full Cut цивільний шолом



## Повнорозмірний цивільний балістичний шолом AURA FULL CUT

Повнорозмірний бойовий балістичний шолом, призначений для індивідуального захисту голови від ураження кулями стрілецької зброї та уламками

**КЛАС ЗАХИСТУ:**  
1-й клас захисту  
згідно ДСТУ 8835:2019

### ◆ Конструкція купола

Жорстка балістична оболонка з передовою внутрішньою системою підвісу.  
Зовнішня поверхня має спеціалізоване захисне покриття, а нижній край оброблений термопластичним кантом для запобігання розшаруванню, зносу та проникненню вологи

### ◆ Внутрішня підвіска

Створює анатомічний проміжок між оболонкою та головою для зменшення заперешкодної травми.  
Знімні **енергопоглинаючі елементи** виготовлені з еластичних сітчастих матеріалів для забезпечення чудової повітропроникності та вентиляції

### ◆ Комфорт та гігієна

На відміну від традиційних систем на основі подушок, ця система фіксації значно зменшує накопичення тепла та підвищує комфорт під час тривалого носіння в умовах високих температур або тривалого використання

### ◆ Система фіксації

**4-точкова** болтова комбінована система з використанням міцних текстильних строп, регульованих пряжок та швидкороз'ємного підборідного ремня для надійної та швидкої фіксації

### ◆ Розміри

Оснащений регулятором **Fit System** для швидкого та точного налаштування обхвату

## Технічні характеристики

|             |   |
|-------------|---|
| ◆ Матеріали | Арамідна тканина, НВМПЕ (UHMWPE)  |
| ◆ Розміри   | S, M, L, XL   |
| ◆ Вага      | S: 1.40 ± 0.05 kg<br>M: 1.50 ± 0.05 kg<br>L: 1.60 ± 0.05 kg<br>XL: 1.70 ± 0.05 kg |

# 12 F2 протиуламковий фартух

## Призначення

Призначений для розмінування та максимально можливого захисту від уламків і вибухів протипіхотних безоболонкових мін.



Фотографія наведена лише для ілюстрації.  
Фактичний вигляд продукту може відрізнятися



Фотографія наведена лише для ілюстрації.  
Фактичний вигляд продукту може відрізнятися

## Балістичні показники

**КЛАС ЗАХИСТУ:**  
ДСТУ 8782:2018: 1

**РІВЕНЬ ЗАХИСТУ:**  
NIJ 0101.06 (Стандарт США): II

- ♦ **Захист від вражаючих елементів:**  
уламок масою 1,1 г зі швидкістю 500 м/с  
(згідно з ВСТ 01.301.003-2015 (01) (STANAG 2920) (MIL-STD 662))

## Загальні характеристики

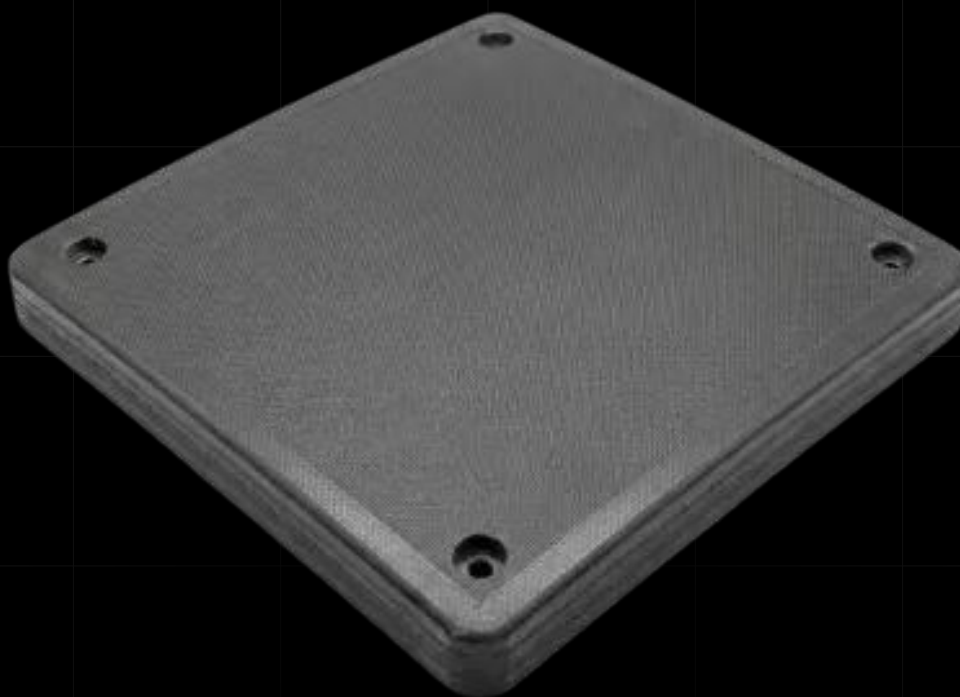
- ♦ **Загальна площа м'якого захисту** 70,2 дм<sup>2</sup>
- ♦ **Сумісність** Може використовуватися в комплекті з кулезахисним шоломом із можливістю оснащення забрала із полікарбонатного скла
- ♦ **Зовнішній матеріал** поліамідна або метаарамідна тканина

## Особливості

- ♦ **Виріб на фронтальній стороні має три кишені**
- ♦ **Фартух Ф-2 має лівосторонню систему швидкого скидання.** Приводячи в дію петлю зі стрічки ремінної, розташованої на поясі з лівого боку, фартух розкривається в області пояса та лівого плеча
- ♦ **Регулювання на поясі здійснюється за допомогою камербандів з текстильною застібкою**
- ♦ **На фронтальній стороні у верхній частині розміщений захист шиї та обличчя користувача від можливого осколкового враження**

# 13 МОДУЛЬНІ БРОНЕПАНЕЛІ

Модульні бронепанелі – це інноваційна модульна система протиосколкового захисту для транспортних засобів та стаціонарних об'єктів.



## Технічні характеристики

|                               |                             |
|-------------------------------|-----------------------------|
| ♦ <b>Розмір модуля</b>        | 400 × 400 mm                |
| ♦ <b>Поверхнева щільність</b> | 9.375 kg/m <sup>2</sup>     |
| ♦ <b>Стандарт</b>             | STANAG 2920, V50 до 550 m/s |
| ♦ <b>Матеріал</b>             | Багатошаровий композит      |

## Переваги

- ♦ **Швидке встановлення:** Монтаж займає години замість тижнів
- ♦ **Мала вага:** Допомогає зберегти мобільність транспортного засобу
- ♦ **Модульна конструкція:** Пошкоджені сегменти можна замінити на місці
- ♦ **Прихована інтеграція:** Можливість встановлення під обшивку або всередину стін без видимих змін

## Варіанти використання

- ♦ **Транспортні засоби**
  - Інтеграція у двері та перегородки
  - низькопрофільне виконання
  - типова товщина 8–10 мм
- ♦ **Об'єкти**
  - Швидке розгортання захищених зон
  - підходить для командних центрів, серверних кімнат та укриттів
  - масштабується до концепції «кімнати безпеки» (panic-room)

## Орієнтовні конфігурації

- ♦ **Седан (4 двері):** 6–8 панелей, площа ~1.2 м<sup>2</sup>, вага +9–12 кг
- ♦ **Позашляховик (периметр кабіни):** 12–16 панелей, площа ~2.5 м<sup>2</sup>, вага +18–24 кг
- ♦ **Стіна кімнати безпеки (20 м<sup>2</sup>):** ~125 панелей, загальна вага ~187.5 кг

# 14 ЗАХИСНИЙ ТЕНТ / БРОНЕКОВДРА



## ТЕХНІЧНИЙ ОПИС

**Осколкова стійкість:**  
V50 = 500 м/с для уламка масою 1.1 г  
згідно зі **STANAG 2920**

- ◆ **Призначення** Забезпечує індивідуальний балістичний захист, осколків снарядів, мін та ручних гранат. Ідеальне рішення для бойових умов, евакуації поранених (**CASEVAC**) та створення мобільних укриттів

## Конструкція та матеріали

- ◆ **Балістичний шар** Розроблений з високоміцних композитів на основі **араміду** та **НВМПЕ (UHMWPE)** для максимального рівня захисту
- ◆ **Зовнішній чохол** Герметично закритий, водостійкий та високої стійкості до впливу зовнішнього середовища
- ◆ **Система складання** Має компактну конструкцію, що складається втричі, та фіксується пряжками-фастексами, прихованими у спеціальних кишнях



## Функціональність

- ◆ **Транспортування** Оснащена плечовими ременями зі швидкознімними пряжками та ергономічними накладками. Ці ремені також служать для фіксації людини під час евакуації
- ◆ **Універсальність** Ручні петлі дозволяють ефективно використовувати ковдру як балістичний щит або переносне укриття  
**Зовнішні стропи:** Додаткові стропи для закріплення виробу в різних тактичних положеннях
- ◆ **Комплектація** Балістична ковдра (захисний екран), сумка для зберігання та транспортування
- ◆ **Вага** 9.6 kg

# 15

## Костюм спеціальний літній, тип Б



Фотографія наведена лише для ілюстрації.  
Фактичний вигляд продукту може відрізнатися.

### ТИП Б

#### ◆ Опис

Костюм спеціальний літній (Тип Б) — це модульний захисний комплект із м'яким балістичним захистом, призначений для використання військовослужбовцями в польових умовах, виконання бойових та навчально-бойових завдань. Конструкція оптимізована для носіння разом із бронежилетом та забезпечує максимальний захист від осколкового ураження без втрати мобільності

#### ◆ Склад комплекту

1. Сорочка (елемент 1) із захистом : плечей, грудної зони, спинної зони.
2. Штани (елемент 2) із захистом : колін, гомілок (фронтальна частина).
3. Птеруги (елемент 3) із захистом : Набір окремих деталей з м'якими балістичними елементами. Та з кріпленням на тактичний ремінь.

Кожен елемент може постачатися окремо або як комплект

#### ◆ Склад комплекту

Всі м'які балістичні елементи забезпечують протиосколкову стійкість за показником V50, згідно з ВСТ 01.301.003– 2020 (02), зі швидкістю не менше 200 - 400м/с

Конструкція забезпечує сумісність із бронежилетом, та надає захист в зонах відкритих до ураження.

Балістичні пакети розміщені у спеціальних кишнях, що дозволяють швидко замінити для санітарної обробки та ремонту.

Усі захисні пакети — у герметичних водотривких чохлах, що запобігають проникненню вологи

# 16 ЛІТНІЙ ПОЛЬОВИЙ КОСТЮМ



Фотографія наведена лише для ілюстрації.  
Фактичний вигляд продукту може відрізнятися.

## ТИП 1

### ◆ Опис

Костюм розроблений для військовослужбовців та виготовлений з легкої, високоміцної та зносостійкої тканини

### ЗАХИСТ 15

Комплект забезпечує максимальний комфорт під час інтенсивних операцій завдяки анатомічному крою, посиленням зонам навантаження, елементам вентиляції та функціональним кишеням. Виготовляється в сучасному камуфляжному малюнку, адаптованому до умов місцевості, та відповідає всім вимогам щодо якості, ергономіки та довговічності

# 17 КОМБІНЕЗОН ВОГНЕЗАХИСНИЙ



Фотографія наведена лише для ілюстрації.  
Фактичний вигляд продукту може відрізнятися.

## ЗАСТОСУВАННЯ ТА ХАРАКТЕРИСТИКИ

### ◆ Призначення

Виріб призначений для експлуатації в польових умовах під час виконання бойових та навчально - бойових завдань, веденні бойових дій військовослужбовцями Збройних Сил України, інших військових формувань, правоохоронних органів

### ◆ Опис

Виріб з центральною застібною-блискавкою з двома бігунками та вітрозахисною планкою на текстильні застібки. Має комір-стійку та капюшон, що складається в приховану кишеню на спинці.

Суцільна арамідна стрічка для евакуації нашивається по низу спинки і боків, проходячи по області плечових швів утворюючи петлі під пахвами в проміжках вирізу пройми. Між кишеню для капюшона та горловиною спинки розташований отвір з клапаном, для захвату евакопетлі.

Ширина предмета в поясі регулюється за допомогою перфорованої еластичної тасьми що застібається на гудзики подвійною фіксацією з обох боків.

Передні половинки штанів мають бокові прорізні кишені з листочками, що застібаються на тасьму-блискавку.

Задня половинка штанів складається з верхньої та нижньої частини з накладкою в області сідниць. Верх нижньої частини фігурно-відкидний за рахунок розкриття застібки-блискавки з двома бігунками.

Рукава сорочкового покрою з ластовицею, середні частини верхніх рукавів мають кишені, що застібаються на застібки-блискавки. На ділянках ліктів на передпліччях рукавів та колін брюк розміщені підсилюючі накладки з отвором на т.з. для встановлення пом'якшувача, тощо... Ширина рукавів та низ брюк регулюється за допомогою т.з. Низ доповнений пуфтою на блискавці

### ◆ Матеріали

Основною тканиною виробу є негорюча метаарамідна тканина, що в своєму складі містить як метаарамідні, так і параарамідні волокна. Зазначений склад тканини забезпечує наступні властивості виробу: висока стійкість, повітропроникність

# 18

## РЕМІНЬ РОЗВАНТАЖУВАЛЬНИЙ ТАКТИЧНИЙ ЗАХИСНИЙ (РРТЗ)



Фотографія наведена лише для ілюстрації.  
Фактичний вигляд продукту може відрізнятися.

Тактичний захисний **розвантажувальний пояс** із плечовими лямками полегшує використання та транспортування елементів особистого спорядження, закріплених на ньому

### ◆ Опис

**Забезпечує свободу рухів** та дозволяє користувачеві змінювати положення тіла під час виконання бойових завдань; зокрема, він не перешкоджає прихованому пересуванню по-пластуну, у присіді або напівприсіді

Пояс охоплює торс. Кінці строп пришиті та з'єднуються в центральній частині за допомогою пряжки. Крім основної засувки, **пряжка оснащена кнопкою блокування** для запобігання несанкціонованому відкриттю

Довжина строп регулюється за допомогою пластикових двошліпних пряжок. Вільні кінці строп фіксуються застібкою **«Velcro»**

Пояс розділений на секції та по всій довжині оснащений трьома рядами строп системи **MOLLE**. Стропи пришиті до пояса зверху та знизу, а бічні краї забезпечують вільний доступ всередину

Найдовша секція пояса – задня, виконана у вигляді клапана, що закривається знизу на застібку «Velcro». Всередині пояса розміщена **м'яка поліуретанова вставка**. Також є можливість встановлення балістичного пакета

Плечові лямки кріпляться ззаду за допомогою пластикових двошліпних пряжок, а спереду – за допомогою таких самих пряжок. Регульовальні стропи задньої секції переходять у широкі плечові лямки з м'якими накладками. У точці переходу, де широкі стропи з'єднуються з вузькими, **вшита евакуаційна петля**

# 19 СУМКА-РЮКЗАК ДЛЯ ТРАНСПОРТУВАННЯ ДРОНІВ



## ТРАНСПОРТНИЙ РЮКЗАК ДЛЯ ДРОНІВ

### ◆ Оперативне призначення

Цей транспортний рюкзак спеціально розроблений для безпечного транспортування та швидкого розгортання **до 10 дронів**

### ◆ Польові характеристики

**Камуфляжне покриття** та **ергономічна система перенесення** роблять цей рюкзак оптимальним рішенням для підрозділів, що працюють з дронами у складних польових умовах

### ◆ Розміри

Доступні індивідуальні розміри під замовлення

### ◆ Захист та організація

**Міцна зовнішня конструкція** доповнена повністю модульною системою організації простору.

Внутрішня поверхня рюкзак суцільно обшита **Velcro-покриттям**, що дозволяє вільно моделювати конфігурацію під поточні завдання

Розділювачі відсіків виготовлені з полегшеного амортизаційного матеріалу та інтегруються в систему за допомогою надійних

### **Velcro-з'єднувачів**

Така адаптивна архітектура гарантує індивідуальне налаштування під габарити кожного дрона, забезпечуючи їхню точну фіксацію та безкомпромісний захист від ударів під час транспортування

# 20 СУМКА ДЛЯ ЗБРОЇ



## ТАКТИЧНИЙ ЧОХОЛ-РЮКЗАК ДЛЯ ПЕРЕНОСКИ ГВИНТІВКИ

### Розміри та вага

|                       |  |
|-----------------------|--|
| ◆ Основне відділення  | 900 × 350 × 80 mm                        |
| ◆ Зовнішнє відділення | 650 × 300 × 70 mm                        |
| ◆ Габарити (mm)       | H 310 x W 910 x D 120 Weight (kg): 1.750 |

### Особливості

|                                |  |
|--------------------------------|--|
| ◆ Основне відділення           | Оснащене м'якою перегородкою для захисту вогнепальної зброї                    |
| ◆ Зовнішнє зберігання          | Велика зовнішня кишеня для аксесуарів або боеприпасів                          |
| ◆ Подвійна система перенесення | Регульовані плечові та нагрудні ремені дозволяють носити чохол у стилі рюкзака |
| ◆ Ергономіка                   | Посилена надміцна ручка для зручного ручного транспортування                   |

**Призначення** Тактична сумка, призначена для безпечного транспортування та зберігання гвинтівки. Забезпечує надійний захист від вологи та механічних пошкоджень

### Матеріали

|                          |   |
|--------------------------|---|
| ◆ Зовнішня тканина       | 100% поліамід зі стійким водовідштовхувальним покриттям   |
| ◆ Наповнювач та інтер'єр | 3D-сітка, застібки «велкро», 5-мм пінополіетиленовий (ППЕ, ізолон) наповнювач, надміцні стропа 25/40 мм |
| ◆ Кріплення              | Застібки «Velcro» 25/40 мм  |
| ◆ Фурнітура              | 5-мм паракорд, надміцні D-подібні кільця T-10, 40-мм карабін, 25-мм D-подібні кільця                    |
| ◆ Розміри                | Виготовляємо під будь-яку довгоствольну зброю за параметрами  |

# 21 РЮКЗАК БОЙОВИЙ ІНДИВІДУАЛЬНИЙ



## РЮКЗАК БОЙОВИЙ ІНДИВІДУАЛЬНИЙ

### ◆ Основне відділення

Має міцну застібку-блискавку для безпечного та швидкого доступу до спорядження

### ◆ Модульна інтеграція

Оснащений системою **MOLLE** на зовнішніх поверхнях для універсального кріплення додаткових підсумків та обладнання

### ◆ Управління вологістю

Включає **вбудований дренажний люверс** в основі для ефективного відведення води та вологи

### ◆ Ергономіка

Оснащений **анатомічною задньою панеллю** з трьома спеціалізованими комфортними подушками для покращеного потоку повітря та розподілу тиску

### ◆ Підвісна система

Повністю регульовані плечові ремені оснащені бічними швидкознімними пряжками для швидкого надягання та екстреного скидання

### ◆ Матеріал

Виготовлений з **високоміцної поліамідної тканини** зі стійким **водовідштовхувальним покриттям**

### ◆ Розміри (mm)

H – 500, W – 350, D – 160 Weight (kg): 0.970

# 22 СУМКА ТРАНСПОРТНА ІНДИВІДУАЛЬНА



## СУМКА ТРАНСПОРТНА ІНДИВІДУАЛЬНА

### ◆ Оперативне призначення

Спеціально розроблена для суворих польових умов та тривалого розгортання

### ◆ Дизайн

Має циліндричну (дафл) форму з одним просторим основним відділенням та двома бічними кишенями на блискавці для організованого зберігання

### ◆ Універсальні варіанти перенесення

Оснащена надміцними ручками з обох торців для легкого маневрування та інтегрованими плечовими ременями для транспортування в стилі рюкзака

### ◆ Регульована місткість

Основний внутрішній об'єм можна розширювати та регулювати для розміщення різного спорядження

### ◆ Довговічність

Виготовлена з високоміцних, надійних блискавок для безпечного закриття під великим навантаженням

### ◆ Розміри (mm)

В 390 x Ш 750 x Г 390 Вага (kg): 0.976

# 23 СУМКА ТАКТИЧНА ДОРОЖНЯ



## СУМКА ТАКТИЧНА ДОРОЖНЯ

### ◆ Оперативне використання

Ідеальне рішення для подорожей та тактичного розгортання

### ◆ Довговічність та місткість

Простора та міцна конструкція з подвійними надміцними ручками для перенесення та знімним м'яким плечовим ременем

### ◆ Внутрішня організація

Велике основне відділення оснащено двома великими внутрішніми кишенями та чотирма меншими організаційними рукавами

### ◆ Модульна інтеграція

Інтегрована система **MOLLE** на зовнішній стороні для універсального кріплення додаткових підсумків та спорядження

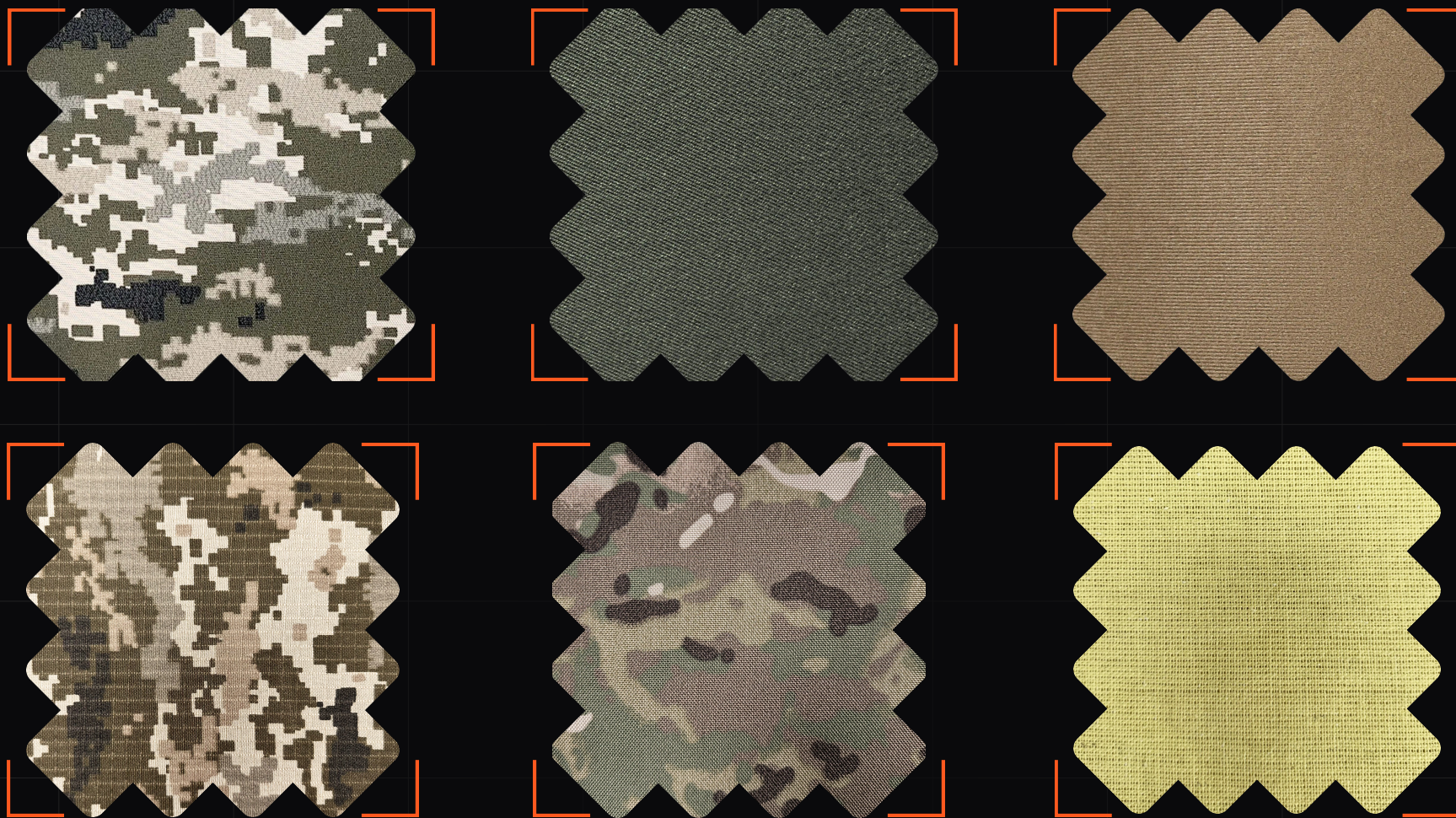
### ◆ Розміри (mm)

В 420 x Ш 600 x Г 200 Вага (kg): 0.560

### ◆ Сумісність для подорожей

Має спеціалізований ремінь для візка (**багажний ремінь**) для надійного кріплення до ручок валізи на колесах

# 24 ВЛАСНІ ТКАНИНИ



## ◆ Опис

Ми є одним з найбільших виробників повного циклу спеціальних захисних та балістичних тканин в Україні, з повним виробничим циклом від сировини до готових матеріалів. Ми задовольняємо основні потреби Збройних Сил України в балістичних та захисних матеріалах, виробивши мільйони метрів тканини та сотні тисяч комплектів бронежилетів

## Ми виробляємо

- ◆ **Пара-арамідна тканина** (преміальна балістична міцність, термостійкість)
- ◆ **Вогнестійка тканина ТК-260** (самозагасаюча, стійка до відкритого полум'я та бризок розплавленого металу)
- ◆ **Антистатична тканина (ESD)** (з вуглецевою провідною ниткою, іскробезпечна)
- ◆ **ЗАХИСТ-15 Тип 4 (ріп-стоп, бавовна/поліестер)**
- ◆ **ЗАХИСТ-15 Тип 3 (2/2 твіл, високий вміст бавовни, напівсезонна)**

## ◆ Індивідуальне виробництво:

Будь-яка спеціальна тканина (балістична, вогнестійка, антистатична, водовідштовхувальна, ріп-стоп тощо).

Індивідуальний склад, щільність, тип плетіння та малюнок (без обмежень — камуфляж, однотонний, корпоративний).

Будь-яка вогнестійка, антистатична, водовідштовхувальна обробка, посилена стійкість до стирання.

Сертифікація відповідно до вимог клієнта

- ◆ **ЗАХИСТ-12 (твіл, комфорт + стійкість до стирання)**
- ◆ **ТПС-32 Тип 2 (ПА 2 ПУ) (поліамід + подвійне поліуретанове покриття, водонепроникне)**
- ◆ **ТПС-32 Тип 1 (ПА 3 ПУ) (високоміцний поліамід + потрійне поліуретанове покриття, максимальний захист)**
- ◆ **Підкладкова тканина ТПС-11 (ПЕ ПУ ПВА) (поліестер, посилена)**
- ◆ **Підкладкова тканина ТПС-10 (ПЕ ПВА) (поліестер, щільна)**

# T:3000

заGARTовано в боях  
ВІЙСЬКОВЕ СПОРЯДЖЕННЯ ТА ЗАХИСТ

Відскануй QR



або

Phone

+38 068 999 5 999

Mail

info@t3000.ua

Website

[T3000.UA](http://T3000.UA)

# На зв'язку - 450